

# Con Hörmann, la sicurezza degli accessi veicolari è ora più elevata

a cura della Redazione

Il mercato del controllo veicolare degli accessi ha da oggi un nuovo, importante player: il **Gruppo Hörmann** che, da gennaio 2018, include nella propria offerta anche **dissuasori, road blocker, barriere a movimento verticale e tyre killer**.

Gruppo leader mondiale nelle chiusure da oltre 80 anni, Hörmann ha fatto della sicurezza uno degli asset fondamentali della sua ascesa. Per logica evoluzione, l'azienda entra oggi da protagonista anche nel settore del controllo veicolare degli accessi. A seguito dell'acquisizione della maggioranza societaria dell'azienda bergamasca **Pilomat** – uno dei leader a livello mondiale nella produzione di automatismi per il controllo accessi con tecnologie a scomparsa – Hörmann ha infatti arricchito la sua già ampia gamma prodotti con due speciali linee di dispositivi di sicurezza stradale passiva: la **Security Line** e la **High Security Line**.

All'interno della prima sono compresi dissuasori per il controllo degli accessi in aree pubbliche e private, quali zone pedonali, parcheggi e aree aziendali.

I prodotti della seconda linea invece, la High Security Line, consentono il controllo veicolare degli accessi ad aree di massima sicurezza come edifici del governo, aeroporti, location in cui avranno luogo importanti manifestazioni o altre zone sensibili.

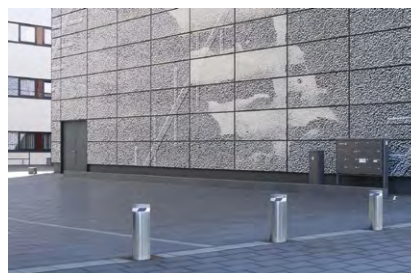
In particolare, fanno parte di questa linea i dissuasori rinforzati **High Security**, disponibili in versione automatica, amovibile o fissa. Questi dissuasori presentano una robustezza superiore che consente loro di resistere ad energie d'urto estremamente

elevate: fino a 80 km/h per un autocarro da 7,5 tonnellate di peso.

Certificati mediante crash test eseguiti da istituti di verifica accreditati per il conferimento dell'omologazione ufficiale e riconosciuti a livello mondiale, i dissuasori **High Security Hörmann** sono tutti caratterizzati da un'estetica uniforme, sia per quanto riguarda il basamento che il cilindro; per questo, possono essere utilizzati in diverse versioni all'interno di un unico spazio senza perdere in gradevolezza e coerenza estetica. Il modello automatico, indicato per frequenze d'uso elevate (circa 2000 movimenti al giorno), può sollevarsi o abbassarsi agevolmente grazie all'attuatore idraulico integrato che richiede, tra l'altro, quantità di olio minime per il suo funzionamento, a salvaguardia dell'ambiente. Azionabile da una centralina di comando che può essere montata fino ad una distanza di 80 m dal dissuasore, la versione automatica sfrutta l'eccellenza del sistema di trasmissione del segnale **BiSecur**, che deve la sua totale sicurezza all'utilizzo di una codifica **AES 128**, standard riconosciuto e utilizzato a livello internazionale e impiegato anche per l'online banking.

Su richiesta, i nuovi dissuasori High security Hörmann possono essere dotati di funzione rapida **EFO (Emergency Fast Operation)** che fa sì che i sistemi si sollevino entro 1,5 secondi, in caso di situazioni di emergenza.

Insieme ai dissuasori, fanno parte della High Security Line anche i **road blocker** per passaggi fino a sei metri. Progettati nei centri ricerca e sviluppo Hörmann in cui team di qualificati



ingegneri operano quotidianamente per individuare le soluzioni più sicure e performanti, questi road blocker sono prodotti in stabilimenti altamente specializzati e proposti nelle varianti 500 e 1000, in base all'altezza del brandeggio. In versione SF, il road blocker 500 Hörmann può essere montato anche su pavimentazione finita, in quanto non richiede lavori di scavo. Ulteriore proposta all'interno della High Security Line sono le **barriere automatizzate a movimento verticale** che assicurano l'ingresso e l'uscita controllate fino a 10 metri di larghezza. Queste tecnologie sono adatte per intense frequenze d'uso e sono conformi a requisiti di sicurezza elevati. Infine, la linea di soluzioni per aree sensibili comprende i **tyre killer**, in grado di permettere il transito in una sola direzione grazie a peculiari spuntoni in acciaio finalizzati al taglio degli

pneumatici. Mentre la variante **Tyre Killer M** è adatta per frequenze d'uso medie, la versione **Tyre Killer H** viene impiegata invece per frequenze superiori.

Per il controllo degli accessi, Hörmann propone anche una serie di indispensabili strumenti di comando quali telecomandi, tastiere a codice o lettori di impronte digitali. Tutti i prodotti automatici possono essere inoltre azionati utilizzando BiSecur. **Christoph Hörmann**, socio titolare dell'omonimo gruppo, vede in questi nuovi prodotti la naturale estensione della gamma fino ad oggi disponibile: *"Proponendo da tempo cancelli scorrevoli adibiti a controllo degli accessi, ci è parso logico e fruttuoso continuare a investire in questo settore. Con i nuovi prodotti tra l'altro, potremo rispondere con efficacia alla necessità sempre crescente di sicurezza in aree pubbliche e commerciali."*



### Gruppo Hörmann, sinonimo di qualità da oltre 80 anni

Azienda leader nel settore delle chiusure civili e industriali da oltre 80 anni, Hörmann ha la propria principale sede in Germania, a Steinhagen, cittadina della Vestfalia, ed è presente in Europa, Middle East, America del Nord e Asia con altre numerose importanti filiali. Nei suoi 27 stabilimenti specializzati lavorano 6.000 operatori, occupati nella produzione di portoni, porte, chiusure per l'industria e la logistica, automazioni di elevata qualità e sistemi di controllo veicolare degli accessi.

Le 14 filiali tedesche, unite alle oltre 80 organizzazioni di vendita proprie distribuite in più di 30 paesi, e alle centinaia di concessionari dislocati in 35 ulteriori Stati, garantiscono ai clienti Hörmann un servizio assistenza rapido e completo, in qualsiasi parte del mondo. A questa grande rete si aggiungono diverse migliaia di aziende partner situate in diversi Paesi.

Attiva dal 1990 anche in Italia, Hörmann commercializza i propri prodotti tramite la filiale locale e distribuisce in tutta la penisola attraverso una rete capillare di concessionari di zona (oltre 500) e di 90 agenti commerciali qualificati distribuiti sull'intero territorio nazionale. L'azienda mette inoltre a servizio dei propri clienti una serie di centri d'assistenza autorizzati e sempre aggiornati, in grado di intervenire tempestivamente nella risoluzione delle più diverse problematiche.

Grazie all'ampio bagaglio di conoscenze, esperienze ed informazioni, Hörmann si rivela da sempre all'avanguardia non solo in termini di innovazione di prodotto, ma anche di adeguamento delle normative e, non ultimo, in termini di garanzie.



CONTATTI: Hörmann Italia  
[www.hormann.it](http://www.hormann.it)