

TKH: le innovative telecamere Termico-Visibili TKH Skilleye

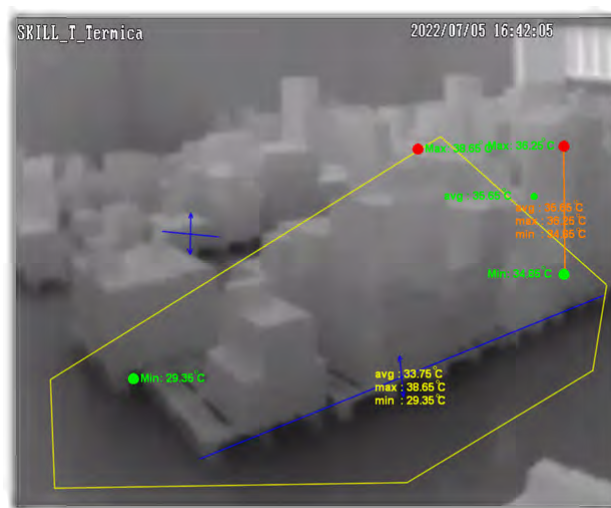
comunicato aziendale

TKH Security srl presenta la nuova serie di quattro telecamere termico-visibili **TKH|Skilleye**, ideali per il rilevamento di un intruso o di una temperatura con relativa segnalazione audio e luce flash su allarme.

È una soluzione innovativa, disponibile a prezzi veramente concorrenziali, che è dedicata alla protezione perimetrale di aree industriali & siti commerciali (anche residenziali) e dove risulta necessario prevenire un principio di incendio, rilevare una sovratemperatura all'interno di una area delimitata o per monitorare la temperatura di oggetti specifici.

La gamma comprende due Bullet IP (**SEI-T7122TI-PAT-40 /-80**) e due Eyeball IP (**SEI-E7122-PAT-40 /-80**) dal design compatto con un sensore termico in ossido di vanadio a risoluzione 256x192 pxls che, a seconda del modello, supporta un'ottica da 3.2mm (HFOV56°) o da 7mm (HFOV25°) e con un sensore visibile 1/2.7" CMOS a risoluzione 5MP che, a seconda del modello, supporta un'ottica da 4mm o da 8mm.

Le quattro telecamere sono perfettamente integrate nelle soluzioni software di TKH Security per garantire la completa operabilità delle numerose funzionalità offerte. Sono tutte dotate di funzioni intelligenti su sensore termico per il rilevamento di eventi analisi video e per la lettura di una temperatura elevata o bassa (range -20°C +150°C e accuratezza di ±8°C); effettuano il rilevamento di un principio di Incendio sino ad un massimo di 24 mt. e fino a 10 punti di rilevazione dinamica.



Inoltre, tutti i modelli dispongono di altre funzioni intelligenti su sensore visibile per il rilevamento di eventi di analisi video, quali: Intrusione e/o Attraversamento Linea con la classificazione tra uomo/moto/auto/altro, Cambiamento di scena, Conteggio persone, Face Detection.



Contatti:
TKH Security
Tel. +39 0438 1792811
www.tkhsecurity.it