

# AI-SMARTCITY: La soluzione di A.I. Tech per rivoluzionare il Futuro delle Città con l'Intelligenza Artificiale

di Alessia Saggese, socio A.I. Tech

---

Le città sono in costante evoluzione e si muovono sempre più verso una gestione intelligente dei servizi e degli spazi. In questo contesto, l'Intelligenza Artificiale (AI) sta dimostrando di essere una forza motrice in grado di trasformare la vita urbana in modo profondo ed efficace. Per far fronte a tale esigenza, A.I. Tech propone sul mercato una soluzione di video analisi integrata per le città che include innumerevoli funzionalità rivolte al miglioramento dell'efficienza, della sostenibilità, della sicurezza e della qualità della vita dei cittadini nelle smart cities. Vediamo come questa soluzione innovativa può contribuire a trasformare le città del futuro:

- **Ottimizzazione delle Risorse Urbane:** gli algoritmi di analisi video di A.I. Tech sono progettati per estrarre le informazioni utili ad ottimizzare l'allocazione delle risorse urbane. Dal traffico veicolare all'illuminazione pubblica e alla gestione dei rifiuti, questa tecnologia intelligente riduce i costi operativi, migliora l'efficienza generale della città e permette una gestione più sostenibile delle risorse.

- **Gestione e monitoraggio del Traffico:** A.I. Tech offre soluzioni per il monitoraggio del traffico in tempo reale. Questo include la possibilità di regolare i semafori in base alle condizioni attuali del traffico, riducendo i tempi di percorrenza, riducendo l'inquinamento e migliorando la mobilità urbana.

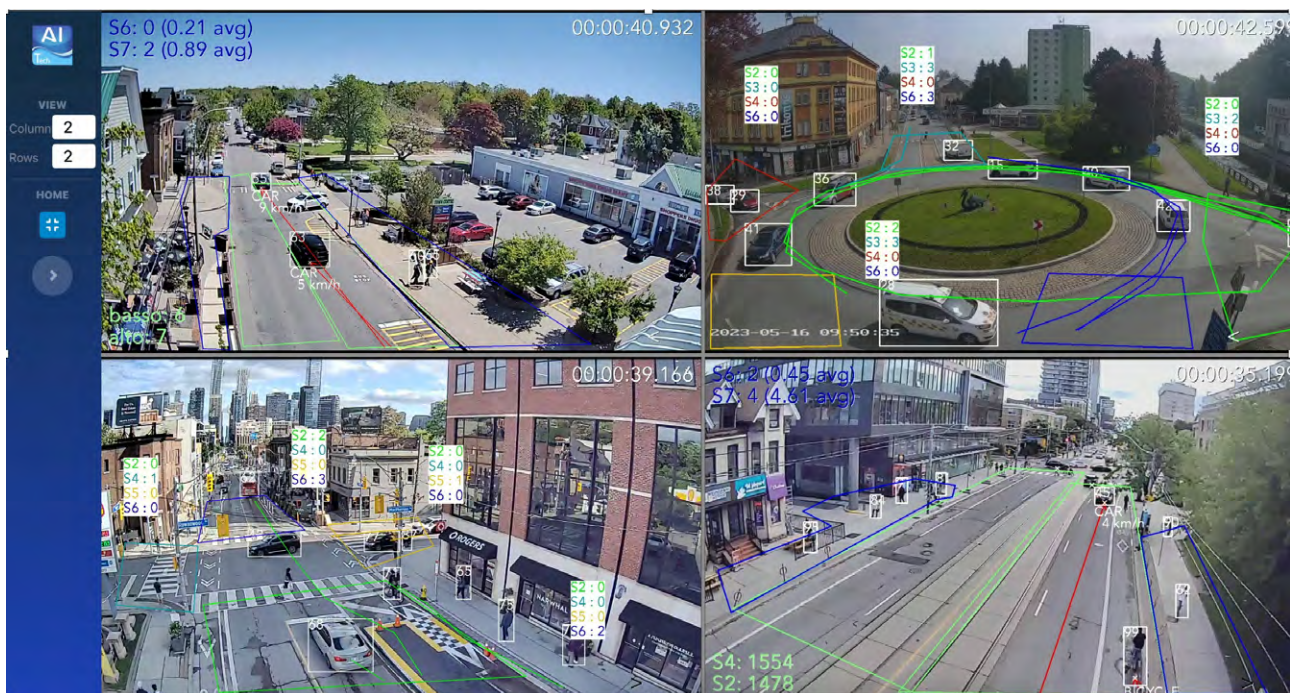
- **Riduzione dei Consumi Energetici:** le soluzioni di A.I. Tech possono essere utilizzate per ottimizzare l'uso dell'energia elettrica, consentendo la riduzione dei consumi e delle emissioni di carbonio attraverso la gestione intelligente dell'illuminazione, del riscaldamento e del raffreddamento nelle città.

- **Sicurezza Pubblica:** le soluzioni di A.I. Tech sono in

grado di rilevare automaticamente situazioni di emergenza e pericolo, come incidenti stradali, allagamenti o attività sospette. Questo consente una risposta più rapida e una maggiore sicurezza per i cittadini.

L'applicazione cardine della soluzione di A.I. Tech è AI-SMARTCITY che offre un ricco insieme di funzionalità specifiche per il monitoraggio e la messa in sicurezza di persone e veicoli, tra cui:

- Il riconoscimento dei tipi di veicoli (motociclo, bicicletta, automezzo, automobile, autobus), il loro colore e la velocità media, con notifiche istantanee contenenti queste informazioni.
- Il rilevamento di veicoli che superano i limiti di velocità o violano i limiti minimi, con notifiche di anomalie.
- La stima della densità del traffico e il monitoraggio periodico con notifiche sulla percentuale di occupazione media dell'area osservata.
- Il rilevamento di violazioni come il superamento contromano, con notifiche immediate.
- Il monitoraggio di code e ingorghi con notifiche basate su soglie configurabili dall'utente.
- La rilevazione di veicoli fermi a bordo strada, con notifiche adeguate.
- La rilevazione di pedoni in zone proibite, come ad esempio pedoni che non attraversano sulle strisce pedonali, con notifiche tempestive.
- Il calcolo del tempo trascorso da una persona in un'area specifica, con notifiche dettagliate.
- Il monitoraggio del rispetto delle distanze sociali, con allarmi personalizzabili.
- La verifica della presenza di persone ferme o girovaghe in aree specifiche, con notifiche adeguate.



Per ciascuna delle persone rilevate è inoltre possibile identificare ulteriori attributi da utilizzare per fini statistici o per applicazioni di ricerca forense: il colore della parte superiore e inferiore, il genere, la presenza o meno di borse o cappelli.

A questa applicazione si aggiungono

- AI-Weather, per il rilevamento dello stato del manto stradale, per l'analisi del meteo e il rilevamento di condizioni di bassa visibilità;
- AI-Lost, per rilevare la presenza di rifiuti abbandonati su strada (quali ad esempio la spazzatura);
- AI-Fire+, per il rilevamento precoce di incendi tramite

la detection di fumo e fiamme;

- AI-Crowd-Counting per stimare il numero di persone in situazione di enorme affollamento, come eventi sportivi o manifestazioni;
- AI-Violation per rilevare i veicoli che attraversano gli incroci mentre il semaforo è rosso.

Infine, pur essendo integrabili in oltre 10 piattaforme di terze parti e supportando oltre 10 protocolli standard, A.I. Tech offre un cruscotto dashboard, AI-DASH, lo strumento utile per collezionare, aggregare e visualizzare i dati raccolti in modo particolarmente intuitivo, personalizzabile e user-friendly.