

# Port Facility Security Plan per il Porto di Termini Imerese

comunicato aziendale

Nel 2017 l'Autorità di Sistema Portuale del Mare di Sicilia Occidentale, nell'ottica di un progetto di rilancio della struttura portuale di Termini Imerese, ha indetto un bando di gara per la realizzazione delle infrastrutture ed impianti necessari per il Port Facility Security Plan.

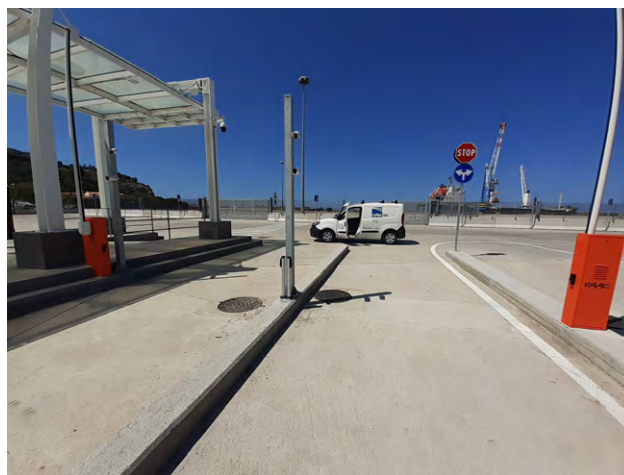
La necessità è quella garantire la sicurezza dell'impianto portuale per controllarne l'accesso, in particolare delle aree di ancoraggio e di ormeggio, per monitorare le aree riservate, per assicurarne l'accesso alle sole persone autorizzate, per provvedere alla supervisione della movimentazione dei carichi, alla movimentazione delle provviste di bordo e alla disponibilità delle comunicazioni di sicurezza.

Per raggiungere questo obiettivo, l'Autorità portuale ha indetto una gara per individuare una piattaforma integrata di sicurezza che permettesse di gestire sistemi di videosorveglianza, controllo accessi, antintrusione, gestione degli accessi ai varchi veicolari, comunicazioni intercom, il tutto supervisionato e gestito da una piattaforma software aperta e scalabile, sviluppata secondo i più alti standard di sicurezza informatica, in grado di interfacciarsi con sistemi di terze parti.

Nel 2018 la gara è stata aggiudicata al RTI **Agostaro Rosario** s.r.l. (capogruppo) e **DAB Sistemi integrati** s.r.l. per la realizzazione e manutenzione degli impianti necessari per l'implementazione dei sistemi di Sicurezza previsti nel Port Facility Security Plan.

Agostaro Rosario Srl è l'azienda specializzata in opere di consolidamento di edifici civili ed industriali, una realtà affermata nel campo dell'edilizia siciliana che ha eseguito i lavori di impiantistica dell'intero progetto.

DAB Sistemi Integrati, system integrator leader nella realizzazione, gestione e manutenzione di sistemi avanzati di security, safety e controllo tecnologico, ha risposto alla gara offrendo come piattaforma software di supervisione **GALASSIA Global PSIM Solution** e come partner tecnologico ha scelto le soluzioni innovative dell'azienda **TKH Security**. Galassia è la piattaforma di supervisione e gestione integrata di sistemi complessi di sicurezza fisica (PSIM- Physical Security Information Management) di **DAB Sistemi Integrati**. La piattaforma è in grado di centralizzare, monitorare e interagire con diverse tipologie di sensori, apparati e sistemi



multi – brand di security, safety e controllo tecnologico ottimizzando la sicurezza totale. È una soluzione client/server di livello 'enterprise', aperta, scalabile e flessibile per realizzare centrali di monitoraggio e controllo evolute che gestiscono sistemi presenti in uno o più siti geograficamente distribuiti. All'interno della piattaforma Galassia sono collegati, gestiti e integrati i moduli di controllo accessi, lettura targhe e videosorveglianza di TKH Security.

**TKH Security** è una società del gruppo TKH Group, con sede, ricerca e sviluppo in Olanda ed è rappresentata in Italia da TKH Security srl.

TKH Security da più di quarant'anni sviluppa soluzioni di sicurezza pensate specificatamente per applicazioni verticali, quali porti, aeroporti, stabilimenti marine oil & gas, infrastrutture critiche ed asset & site management. TKH Security sviluppa, insieme al cliente, soluzioni che nascono dalle opportunità che il mercato richiede, con un approccio rivolto ai progetti e con una visione tipicamente europea. La soluzione scelta per proteggere il porto di Termini Imerese utilizza la piattaforma **VDG Sense** come cuore della videosorveglianza, in una architettura che utilizza 7 server in configurazione di fail-over ridondata. Questa soluzione permette di garantire sempre la continuità di servizio anche in caso di guasto di un singolo componente o di un server del sistema, dal momento che il sistema è in grado di auto-ripristinarsi autonomamente.



VDG Sense è la piattaforma VMS del gruppo TKH Security, aperta e scalabile, utilizzata in numerose applicazioni di massima sicurezza nel mondo, che offre funzionalità di analisi video intelligente. La stessa piattaforma protegge la banchina ed il perimetro del porto con ben 70 telecamere **TKH Siquira BC822** con analisi video intelligente, che permette di generare un allarme immediatamente qualora ci sia un tentativo di intrusione non autorizzata. L'analisi video consente di classificare gli oggetti, riconoscere una persona e generare istantaneamente un allarme quando questa supera una linea di confine o entra in un'area non consentita, permettendo di mettere in atto immediatamente le procedure di sicurezza programmate nel sistema. In totale sono state installate 180 telecamere TKH Siquira tra fisse e PTZ per garantire la sicurezza del porto.

All'interno del sistema di videosorveglianza sono state proposte come miglioria e poi installate **2 colonnine SOS Cometa** slim di DAB Sistemi Integrati.

Cometa è un totem di sicurezza equipaggiato con videocitofono IP, lampeggiante, telecamera speed dome IP e antifurto che unisce le funzionalità di videosorveglianza con la possibilità da parte di un utente di effettuare Richieste di Soccorso sia audio che video.

Nel caso di chiamate effettuate dai passeggeri, gli operatori della centrale operativa avranno un quadro preciso della situazione, sia tramite la telecamera che inquadra il viso del chiamante, che tramite la telecamera speed dome che permette di analizzare rapidamente tutto lo spazio che circonda il totem.

In combinazione con la piattaforma di controllo accessi TKH iProtect, 16 telecamere **TKH Siquira BL860M2IR** gestiscono l'accesso veicolare dei varchi con la lettura targhe. Il sistema TKH Security infatti consente di gestire gli accessi ai varchi utilizzando la lettura della targa, combinandola con la lettura del badge di prossimità, per una doppia verifica di sicurezza. Inoltre, nel porto di Termini Imerese, per garantire gli accessi in modo sicuro, sono stati installati i controllori di nuova generazione **Pluto e Orion**, in abbinamento con i lettori di tessere serie **Sirius i80p**. Questa tecnologia, sviluppata da TKH Security, garantisce una sicurezza end-to-end dei dati, in quanto assicura che le informazioni vengano trasmesse e protette secondo i più alti standard di sicurezza informatica in tutto il processo di gestione del dato. Dalla trasmissione del numero di tessera al lettore sino all'elaborazione del dato su ogni postazione client, l'informazione infatti viene protetta da tecnologie fully encrypted (end-to-end), utilizzando tecnologie quali AES128, AES256, SSL.

Questa attenzione maniacale verso la sicurezza informatica caratterizza da sempre l'R&D di TKH Security nello sviluppare soluzioni che rappresentino un punto di riferimento per chi necessita di soluzioni di massima affidabilità.

VDG Sense e iProtect sono due piattaforme della più vasta proposta di TKH Security per la gestione della sicurezza, nativamente integrate, per offrire un'esperienza unica al cliente; permettono di integrarsi con sistemi di terze parti via LDAP, XML SQL, JDBC servers SDK e API.



Contatti:  
TKH Security  
Tel. +39 0438 1792811  
[www.tkhsecurity.it](http://www.tkhsecurity.it)