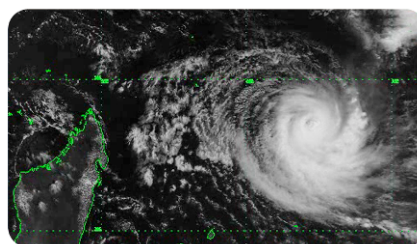
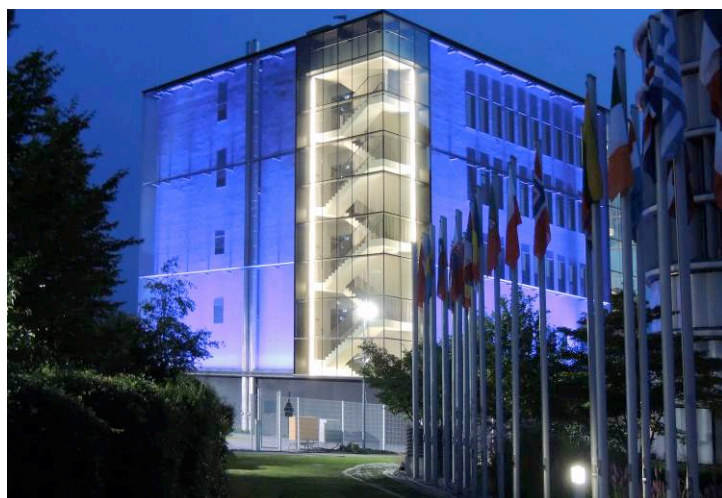




ekey biometric systems srl conta tra i suoi clienti molti rinomati enti e aziende. L'esperto per soluzioni di controllo accessi vi presenta alcuni progetti realizzati come le "case studies" di seguito riportate, p.es. l'ente europeo EUMETSAT o l'aeroporto di Trento, continuando con grandi imprese internazionali in Germania, Svizzera e Svezia.



**EUMETSAT** (European Organisation for the Exploitation of Meteorological Satellites), il **centro dell'osservazione meteorologica europea**, è un'organizzazione intergovernativa con l'obiettivo principale di gestire la rete europea dei satelliti meteorologici. In più è responsabile del monitoraggio del clima e dei cambiamenti climatici. A Darmstadt, nel centro caratterizzato da un alto contenuto in termini di tecnologie, vengono impiegati 24 lettori d'impronte ekey net, nonché due impianti citofonici Elcom dotati del lettore d'impronte ekey integra. L'elevato livello di sicurezza e il comfort erano dei motivi importanti per l'installazione di un sistema ekey net.

**L'Aeroporto di Trento**, viste le necessità di un sistema di controllo ingressi sia per la parte air-side, sia per la parte land-side, dopo aver provato alcune soluzioni convenzionali, ha deciso di aggiornare il proprio sistema con apparati tecnologicamente avanzati, affidandosi ai prodotti della ekey biometric systems.

“Il nuovo sistema di controllo ingressi si è ben presto rivelato stabile, **versatile e facilmente implementabile** e ha consentito alla società di supplire a **tutte le necessità di sicurezza** imposte dalla vigente normativa in materia di **sicurezza aeroportuale**”, si dichiara soddisfatto Luca San Giuseppe, Safety manager dell'Aeroporto Gianni Caproni Spa.

Il sistema è **stato ampliato e aggiornato negli anni** e allo stato attuale è composto da: due server, sei centraline e undici lettori di impronte disposti su 6 ingressi tra porte automatiche, cancelli e tornelli. Ogni accesso è programmato con più fasce orarie e più gruppi di utenti per un **totale di circa 800 utenti divisi in più di 20 gruppi e appartenenti a più di 15 società** diverse. “L'intero sistema si è dimostrato la soluzione ideale per le problematiche di controllo ingressi, eliminando i problemi relativi alla gestione di scomodi badge magnetici e garantendo la massima affidabilità”, continua il manager Luca San Giuseppe.

## Arcelor Mittal SSC Deutschland GmbH

La **ArcelorMittal** è un colosso industriale mondiale, leader nel settore dell'acciaio. In Germania ha oltre 8.000 dipendenti. La divisione ArcelorMittal Distribution Solutions è una **delle maggiori aziende europee** nel commercio e nell'immagazzinamento dell'acciaio. Lo stabilimento di Lichtenstein ubicato nella Sassonia, dispone dei più alti standard imposti dall'azienda relativi alla sicurezza. **Anche in un ambiente industriale, con l'uso quotidiano da parte dei ca. 100 utenti in condizioni difficili**, i lettori d'impronte ekey garantiscono la massima affidabilità. Il sistema installato è l'ekey net con i lettori impronte integra.

**Tra i nostri clienti contiamo inoltre società farmaceutiche e altre imprese operanti in settori di sicurezza.** L'azienda farmaceutica **svizzera SAMAPLAST AG** impiega una soluzione biometrica intersito, gestita in rete e abbinata a badges RFID.

**Restando in Svizzera, anche a Zurigo** i 500 dipendenti della **PROTECTAS AG** usano ekey net. PROTECTAS SA a livello internazionale fa parte del **più grande gruppo di servizi connessi alla sicurezza**, la cui sede è ubicata in Svezia, con oltre 300.000 dipendenti. I servizi offerti alle imprese mirano ad assicurare la massima sicurezza in termini della continuità produttiva delle imprese, loro clienti, della sicurezza sia dell'ambiente produttivo che dei dipendenti e dei beni. Parole chiave in questo contesto sono il monitoraggio tecnologico, l'intelligence economica, lo spionaggio industriale, furto, incasso, intrusione..

Il **Centro Informatico di Calcolo EMC di Monaco** è specializzato nelle esigenze di clienti aziendali e dei loro **dati commerciali di carattere riservato**. L'azienda impiega una soluzione ekey, il cui protocollo accessi assicura la completa tracciabilità, e una gestione delle finestre temporali che adempie ai più **severi standard** di sicurezza. Al fine di accedere al centro calcoli, persino i clienti devono registrarsi e devono avere un'autorizzazione. Tutti gli ingressi e corridoi sono protetti da lettori d'impronte ekey e da una videosorveglianza. Requisiti per la realizzazione del progetto era **l'accesso sicuro per +150 utenti ai centri di calcolo dei clienti**.

Anche **l'impresa di assicurazione HDI Gerling di Zurigo** si affida a una soluzione ekey net per i suoi 300 dipendenti. 32 lettori d'impronte con funzionalità RFID integrata adempiono quotidianamente al loro servizio comodo e sicuro.

Per concludere, la referenza di un cliente nord-europeo, situato in Svezia. **Il centro fieristico di Malmö ha di recente allargato un'installazione** già esistente da alcuni anni, portando il numero di lettori d'impronte digitali ekey net ad un totale di 75 apparecchi. Situata nella parte più meridionale della Svezia, Malmö è la terza città della nazione. **L'accesso per il personale della fiera** viene gestito con questa soluzione tecnologicamente all'avanguardia. Il padiglione centrale a due piani, con 14.000 m<sup>2</sup>, ospita sale per conferenze per 600 persone, nonché 2 ristoranti. Sono **circa 400 persone** che usano il provato sistema ekey.

Chiedeteci ulteriori informazioni, contattando la filiale italiana di ekey biometric systems all'indirizzo [italia@ekey.net](mailto:italia@ekey.net) oppure chiamando il numero **0471 922712** o andando su [www.EKEY.net](http://www.EKEY.net)

